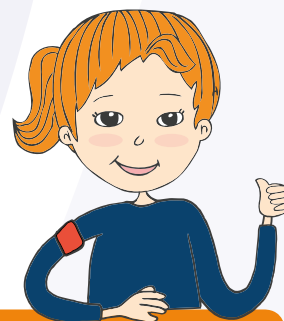


PRÉNOM :

NOM :

Évaluation des acquisitions des élèves (savoirs et compétences)
À partir du B.O. n°1 (5 janvier 2012).



PRÉVENTION

L'élève sait ou est capable de	CYCLE 1	CYCLE 2		CYCLE 3		
		CP	CE1	CE2	CM1	CM2
Reconnaître des objets pouvant présenter un risque.						
Repérer une situation de danger (différencier le danger qui a un caractère inhabituel).						
Identifier les risques de l'environnement familial puis plus lointain.						
Distinguer les risques de la vie courante et les risques exceptionnels nécessitant des moyens de protection spécifiques.						
Suivre des consignes données par un adulte présent.						
Connaître les dangers de certains jeux à l'école.						
Identifier les risques liés à certaines activités comme la natation, les lancers...						
Énoncer les mesures de prévention à mettre en œuvre face à un risque, un danger.						
Identifier un danger pour soi et pour les autres.						
Connaître les conséquences de ses actes.						
Anticiper, pour éviter un accident.						
Suivre des consignes données par un adulte, par le médecin régulateur du SAMU.						
Agir en ayant anticipé un risque, un danger et appliquer des mesures de prévention adaptées.						



PROTECTION

L'élève sait ou est capable de	CYCLE 1	CYCLE 2		CYCLE 3		
		CP	CE1	CE2	CM1	CM2
Respecter les consignes données pour éviter un suraccident.						
Se mettre hors de danger pour éviter un suraccident.						
Se protéger des conséquences de l'accident.						
Protéger autrui pour éviter le suraccident.						
Protéger autrui des conséquences de l'accident.						
Appliquer les consignes données par les adultes dans le cadre des exercices d'alerte et se comporter de manière adaptée.						
S'impliquer dans des mesures de protection collectives (par exemple, lors des exercices d'évacuation et de mise à l'abri).						



ALERTE

L'élève sait ou est capable de	CYCLE 1	CYCLE 2		CYCLE 3		
		CP	CE1	CE2	CM1	CM2
Demander de l'aide : • En sollicitant un adulte • En composant le 15 (SAMU)						
Demander de l'aide en appelant le service le mieux adapté : 15 (SAMU), 17 (police), 18 (pompiers)						
Nommer et décrire quelques métiers au service des autres : pompiers, médecins, infirmiers, secouristes.						
Téléphoner pour alerter : • En disant son nom • En se situant • En décrivant ce qui se passe						
Décrire une situation, guidé par un questionnement et pour cela : • Nommer les parties du corps						
Décrire une situation, guidé par un questionnement et pour cela : • Nommer les parties du corps. • Décrire une lésion (sa nature, son aspect,...).						
Décrire l'état de conscience d'une personne. Décrire l'état de la ventilation d'une personne inconsciente .						
Savoir réagir face à un accident en étant capable de mener une alerte adaptée.						



INTERVENTION

L'élève sait ou est capable de	CYCLE 1	CYCLE 2		CYCLE 3		
		CP	CE1	CE2	CM1	CM2
Dire à la personne concernée ce qui a été fait pour elle.						
Rassurer et reconforter la personne concernée.						
Savoir qu'il vaut mieux ne pas déplacer un accidenté et donner la priorité à l'alerte et à la protection.						
Savoir qu'il vaut mieux ne pas déplacer un accidenté en cas de chute ou de choc violent.						
Éviter de bouger la partie du corps où siège le traumatisme ; Éviter de bouger une personne en cas de chute de hauteur ou de choc violent.						
Appliquer les consignes données , faire face à une situation simple.						
Appliquer les consignes données par les adultes dans le cadre des exercices d'alerte et se comporter de manière adaptée;						
Intervenir auprès d'une victime en assurant quelques gestes de premiers secours : • Rassurer et reconforter la personne , dire ce qui a été fait pour elle. • Savoir qu'il vaut mieux ne pas bouger la partie du corps où siège le traumatisme. • Refroidir une zone brûlée . • Savoir qu'il faut appuyer sur une plaie qui saigne avec une main protégée. • Prendre en charge une personne victime d'un malaise . • Mettre une personne inconsciente sur le côté . • Analyser et gérer une situation d'accident .						

 Apprentissages déconseillés à partir du niveau indiqué.

 Apprentissages préconisés à partir du niveau indiqué.